

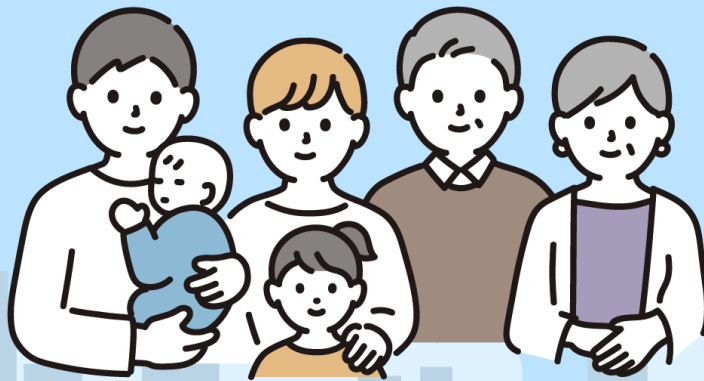
# 群馬県孤独・孤立対策 官民連携プラットフォーム

会

員

募

集



群馬県では、多様な主体が幅広く参画・連携し、  
県内の孤独・孤立対策を推進することを目的に、  
官民連携プラットフォームを設置しました。

趣旨にご賛同いただける皆様のご入会を  
お待ちしております。



## 孤独・孤立対策 官民連携 プラットフォーム

【事務局】 社会福祉法人群馬県社会福祉協議会

群馬県孤独・孤立対策推進事業（群馬県委託事業）

# プラットフォームの目的

行政、社会福祉協議会、社会福祉法人、NPO等支援団体、民間企業等の多様な主体が、地域や分野を超えて連携・協働することにより、県内における孤独・孤立対策を推進し、**誰ひとり取り残されない地域共生社会**の実現を目指します。

## 群馬県孤独・孤立対策官民連携プラットフォームに入会するメリット

①孤独・孤立対策を推進している関係機関と**「繋がる」**ことができます。



②国、県からの情報や、プラットフォーム加入団体が主催するイベント等を**「知る」**ことができます。



③団体が実施している様々な活動を他の団体へ**「知らせる」**ことができます。

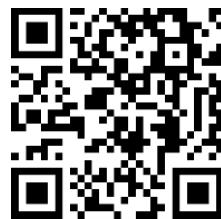


### 入会申込

◆ 入会金・年会費無料

【登録フォーム】

<https://logoform.jp/f/kzBeQ>



問合せ

社会福祉法人群馬県社会福祉協議会 地域福祉課  
〒371-8525前橋市新前橋町13-12  
TEL：027-255-6032／FAX：027-255-6173  
E-mail：gchiiki@g-shakyo.or.jp